



KYSTGJERDET



MONTERINGSVEILEDNING

Instalering av Lys



KYSTGJERDET

Vi tilbyr forskjellige typer lys, som kan monteres i våre gjerder, rekkverk og levegger.

Her vises hvordan en monterer lys i de forskjellige modellene.

<i>Koblingsprinsipp</i>	<i>2</i>
<i>Strekking av skjøtekabel</i>	<i>3</i>
<i>Knutepunkt/kobling i stolpe</i>	<i>5</i>
<i>Ut boring til LED lys</i>	<i>6</i>

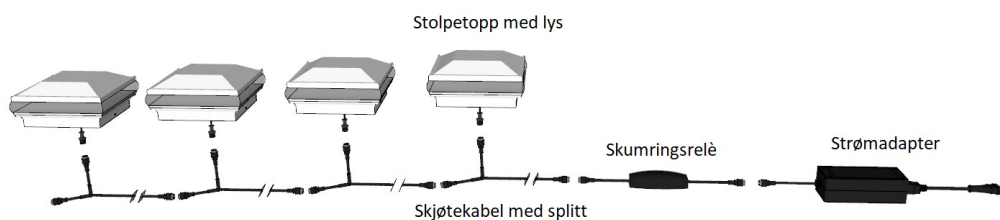




KYSTGJERDET

Koblingsprinsipp

Slik kobles strømføring og lys, skumringsrelé er valgfritt, dersom dette velges bort så går strømadapter rett i skjøtekabel.

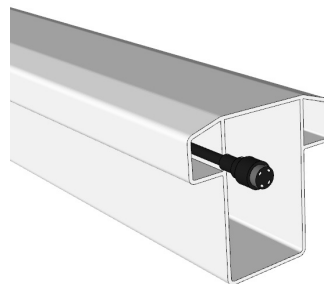


Montering av LED dioder gjøres på samme måte. Da erstattes stolpetoppene med LED dioder.

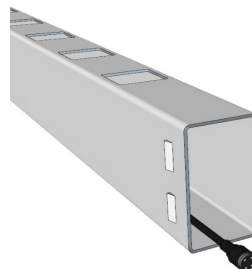


Strekking av kabel fra stolpe til stolpe

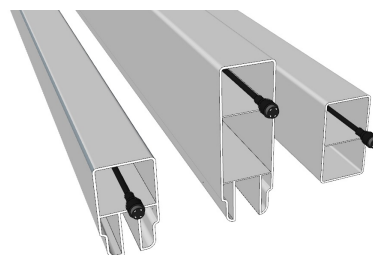
For rekkverk, trekker en skjøtekabler i toppvungen som anvist under. Dette gjøres etter at rekkverk er satt opp, men før stolpehattene settes på plass.



For stakittgjerde trekkes også kabel gjennom toppvungen, men her vil kabel ligge sammen med spilene og må derfor trekkes **før** spiler settes i.



For levegg trekkes kabler i toppvangene som anvist, dette gjøres da før montering



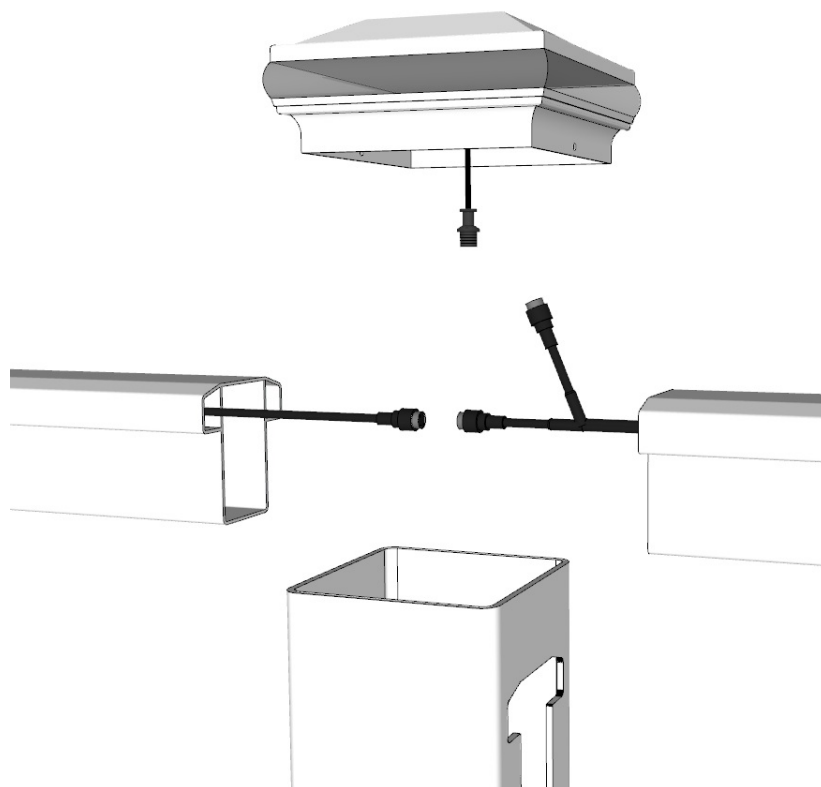
Dersom det skal monteres flere lys per stolpe så kan ekstra splitt på enden kobles på. Det strekkes fortsatt kun 1 stk. skjøt mellom stolpene.



KYSTGJERDET

Knutepunkt/kobling i stolpe

Ved montering av 1 stk lys per stolpe, vil koblingen i hver stolpe se slik ut.





KYSTGJERDET

Ut boring til LED lys

Forslag til montering av LED diodelys i stolpene med lik avstand til sidene som opp til stolpetopp. Hull bores ut med 18mm bor.

