

Topp montering rekkverk

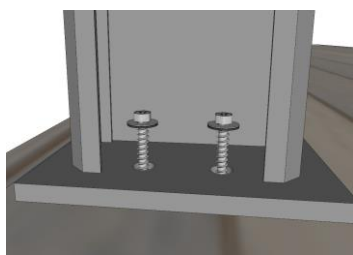
1. Start med å måle opp avstand mellom aluminium profilene.



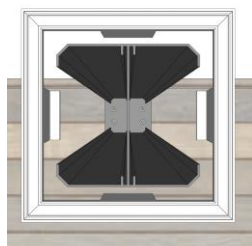
2. Se til at undersiden har tilstrekkelig skruefeste. Figur viser en dobbel endedrager, men det kan også brukes klosser eller leker som eksempel.



3. Skru fast aluminium profiler.



4. Tre bunnkransene over og ned.



5. Tre over stolpekappene.



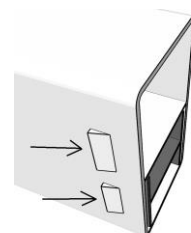
6. Legg spilene inn i vangene. Sikre gjerne med en skistropp Rundt.



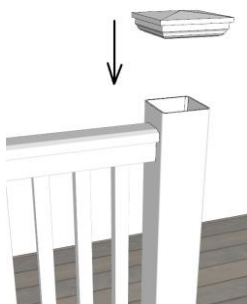
7. Skyv ene siden av vangene helt til bunns inn i stolpen (1). Skyv deretter vangene inn i motsatt stolpe (2 og 3).



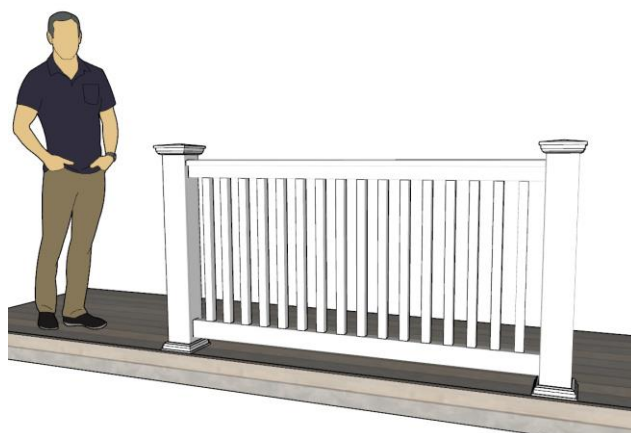
8. Flere av komponentene har mothaker som klikker inn på plass, og holder dem fastlåst.



9. Legg litt lim på innsiden av stoppvinklene i toppene før de settes på.



10. Ditt nye vedlikeholdsfrie rekkverk er nå ferdig montert.



KYSTGJERDET

Kvalitet fremfor kvantitet!

Epost: post@kystgjerdet.no

Nett: www.kystgjerdet.no

Telefon: 5271 5271